

LivingCircles

Bildungsräume die begeistern



LivingCircles

Mit LivingCircles entwickeln und bauen wir ganzheitliche Raumsysteme für den Bildungsbereich. Wir gestalten Räume, die soziale und ökologische Verantwortung mit Leichtigkeit und Lebensfreude verbinden. Wir machen Kreisläufe sichtbar (Strom, Wasser, Wärme, Nahrung) und entwickeln Raumsysteme, die sich flexibel an unterschiedliche pädagogische Bedürfnisse anpassen lassen.

Der Aufbau und die Konzeption eines neuen Kindergartens oder einer Schule erfordert eine Vielfalt an Kenntnissen. Alle Elemente des Systems sind konsequent auf ihre pädagogische Wirkung hin gestaltet und schaffen eine inspirierende und anregende Umgebung. LivingCircles wurde aus der pädagogischen Praxis heraus entwickelt, ist sehr flexibel und kann sich verändern und mitwachsen. Dieses Raumsystem ist modular, veränderbar und ökologisch nachhaltig.

Wir möchten Räume für Schulen und Kindergärten aufbauen, in denen Kinder und Jugendliche ihre eigenen Talente und Potenziale mit Freude entfalten können. Unsere Bildungsräume verbinden Nachhaltigkeit, Naturnähe und Innovation, sie sollen junge Menschen damit inspirieren und ermutigen. Mit unseren Angeboten und Produkten möchten wir die Bildungslandschaft nachhaltig bereichern und über die nächsten Jahrzehnte hinweg prägen.

Unsere Leistungen

Mit LivingCircles bieten wir ein Komplettpaket aus Raumsystem und Dienstleistungen zur Projektumsetzung an. Wir sehen uns als ganzheitlich denkender Ansprechpartner für Menschen, Institutionen, Kommunen, Städte und Unternehmen, die neue und innovative Bildungsräume realisieren möchten.

Dienstleistungen

Wir konzipieren, bauen und betreuen hochwertige, naturnahe Bildungsräume und bieten hierzu folgende Dienstleistungen an:

Projektvorbereitung

- Konzept- und Ideenworkshops für neue Vorhaben
- Finanzierungsberatung (Kosten und Finanzierungsmöglichkeiten)
- Öffentlichkeitsarbeit (Info-Broschüre, Website, Flyer etc.)
- Beratung in Sachen Trägerschaft, pädagogisches Konzept und Betriebserlaubnis (für Kindergärten)

Produktion und Design

- Konzeption, Entwicklung und Realisierung von maßgeschneiderten Lösungen
- Planungs- und Entwurfsleistungen
- Abstimmung mit Ämtern und Behörden
- Bauantrag
- Anleitung von internationalen Workcamps und Beteiligungsbaustellen
- Abnahme und sicherheitstechnische Überprüfung durch Sachverständige (TÜV etc.)

Projektbegleitung nach Fertigstellung

- Regelmäßige Workshops zum Erfahrungsaustausch und zur Weiterentwicklung von Projekten
- Wartung und Pflege der bestehenden Kreisläufe und Systeme

Das Raumsystem Yurta

Als erstes Produkt haben wir das Raumsystem „Yurta“ entwickelt, das bereits erfolgreich im Einsatz ist (für einen Naturkindergarten in Ruppertshofen im Ostalbkreis und einen Verein in Schwäbisch Gmünd, der in der Jugendarbeit tätig ist). Yurta ist ein innovatives und ganzheitliches Raumsystem für Kindergärten, Schulen und andere Bildungseinrichtungen. Mit dem System können Bildungsräume in allen Größen und Variationen realisiert werden. Yurta wurde aus der pädagogischen Praxis heraus entwickelt, ist sehr flexibel und kann sich anpassen, verändern und mitwachsen. Alle Elemente sind konsequent auf ihre pädagogische Wirkung hin gestaltet. Sichtbare Kreisläufe (Strom, Wasser, Wärme, Nahrung), runde und helle Räume und ein modulares Terrassensystem schaffen eine inspirierende und anregende Umgebung für alle Altersstufen.

Modulares Terrassensystem

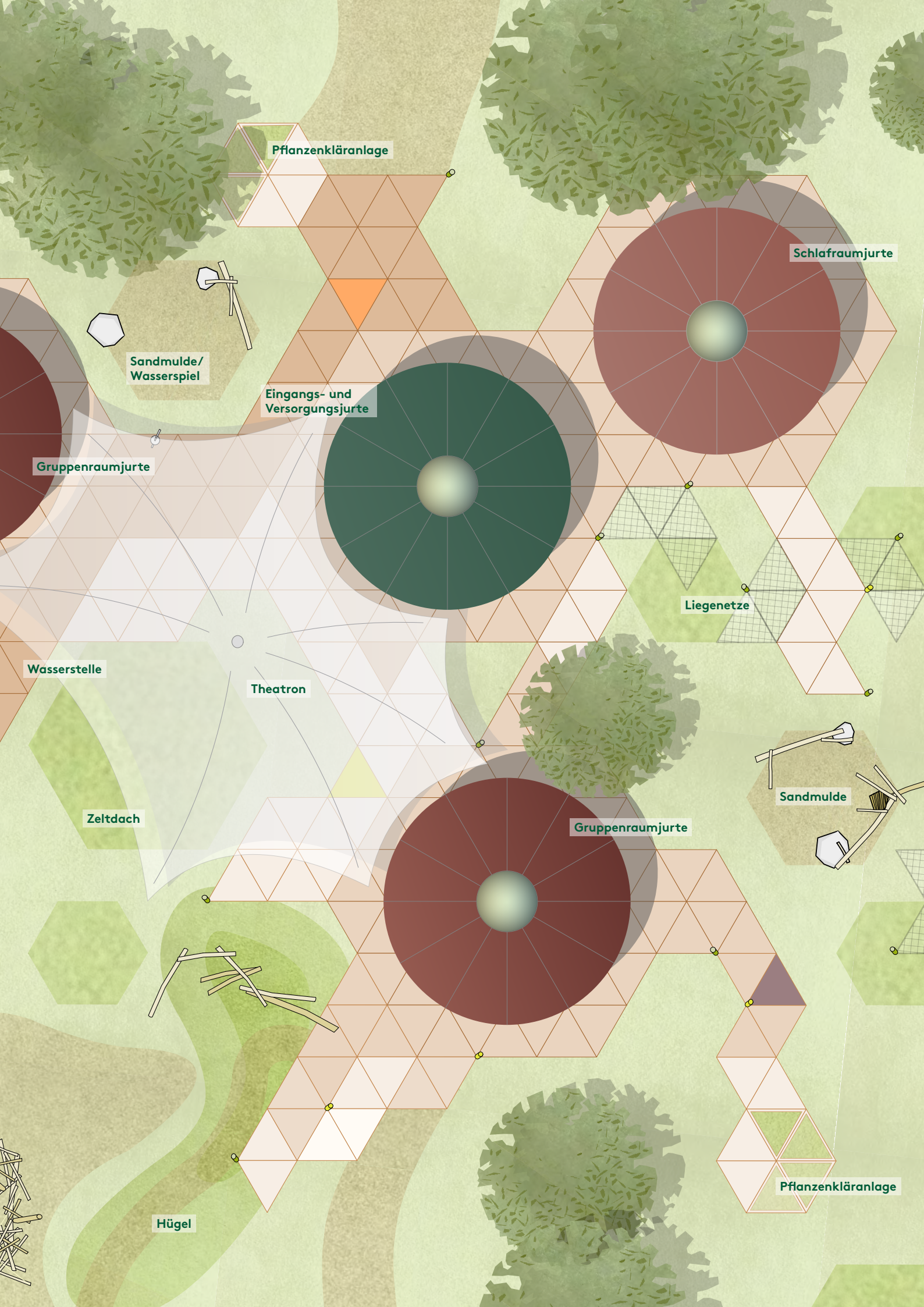
Ein flexibles Terrassensystem verbindet die Jurten, verhindert die Bodenverdichtung und gleicht Unebenheiten des Geländes aus. Der modulare Aufbau ermöglicht viele Formen: Treppenstufen, Stege, Plattformen, Kletterlandschaften, Amphitheater, Spieltürme oder Unterstände können so realisiert werden. Zwischen den Jurten kann das Terrassensystem von einer Membran überspannt werden. So entsteht ein überdachter und ganzjährig nutzbarer Raum, der zugleich Verbindung und Zentrum der verschiedenen Einheiten ist. An die Membran können, je nach Größe, 3–6 Jurten angekoppelt werden.

Technische Details zum Terrassensystem

- Trägerkonstruktion aus gerundeten und gehobelten Douglasien- oder Robinienbalken
- Bepankung mit Dielen aus Douglasien- oder Robinienholz
- Edelstahlschrauben
- Sechseck-Verbinder und Randstücke aus hochwertiger Siebdruckplatte oder Acrylglas
- Geländer mit Edelstahl-Webnet, Holz oder Glas
- Höhenverstellbare Fundamente aus Granit und Edelstahl oder Schraubfundamente
- Stützen aus geschältem Rundholz in Robinie mit Haken und Ösen für Hängematten, Seile, Tücher

Ausstattung der Terrasse

Zentrale Versorgungseinheiten wie Pflanzenklärung und Sonnenstation (Lithium-Akku und Technik für die Photovoltaik-Anlage), Trockentrenntoiletten, Werkzeug- oder Spielgerätelager, Sandmulden und Netze lassen sich variabel in das Terrassensystem integrieren. So entsteht immer ein harmonisches und geometrisches Gesamtbild. Die Terrasse kann mit unterschiedlichen Geländersystemen ausgestattet werden, vom kaum sichtbaren Edelstahlnetz mit Handlauf aus Naturholz bis hin zu Geländer-Füllungen aus Glas- oder Holzelementen.



Pflanzenkläranlage

Schlafraumjurte

Sandmulde/
Wasserspiel

Eingangs- und
Versorgungsjurte

Gruppenraumjurte

Liegenetze

Wasserstelle

Theatron

Zeltdach

Sandmulde

Gruppenraumjurte

Hügel

Pflanzenkläranlage

Sichtbare Kreisläufe

LivingCircles folgt dem Ziel, eine Umgebung zu schaffen, die dazu inspiriert und ermutigt, Neues auszuprobieren. Der Umgang mit den natürlichen Ressourcen wie Wasser, Strom, Wärme und Nahrung ist als anregender Prozess gestaltet. Die weitgehend autarken Kreisläufe sorgen für Unabhängigkeit vom Stromnetz und anderen Versorgungsleitungen. Elemente wie die Smartflower-Photovoltaikanlage, eine Pelletheizung mit sichtbarem Feuer oder eine Wasserversorgung per Schwerkraft sind auf ästhetische Weise in das Raumkonzept eingebunden und haben eine hohe pädagogische Wirkungskraft.

Wasserkreislauf

Der Wasserkreislauf macht den Weg des Wassers zum Erlebnis. Aus großen Glaskolben fließt das Wasser per Schwerkraft zu den Waschbecken und von dort als Brauchwasser in die Pflanzenklärung, wo es gereinigt wird und anschließend als Gießwasser verwendet werden kann. Der Wasseranschluss erfolgt über das öffentliche Trinkwassernetz oder alternativ über ein autarkes Trinkwassersystem. In diesem Fall wird Regenwasser, Quellwasser, Brunnenwasser oder angeliefertes Wasser in einer Zisterne gesammelt und über ein Filtersystem gereinigt.

Nahrungskreislauf

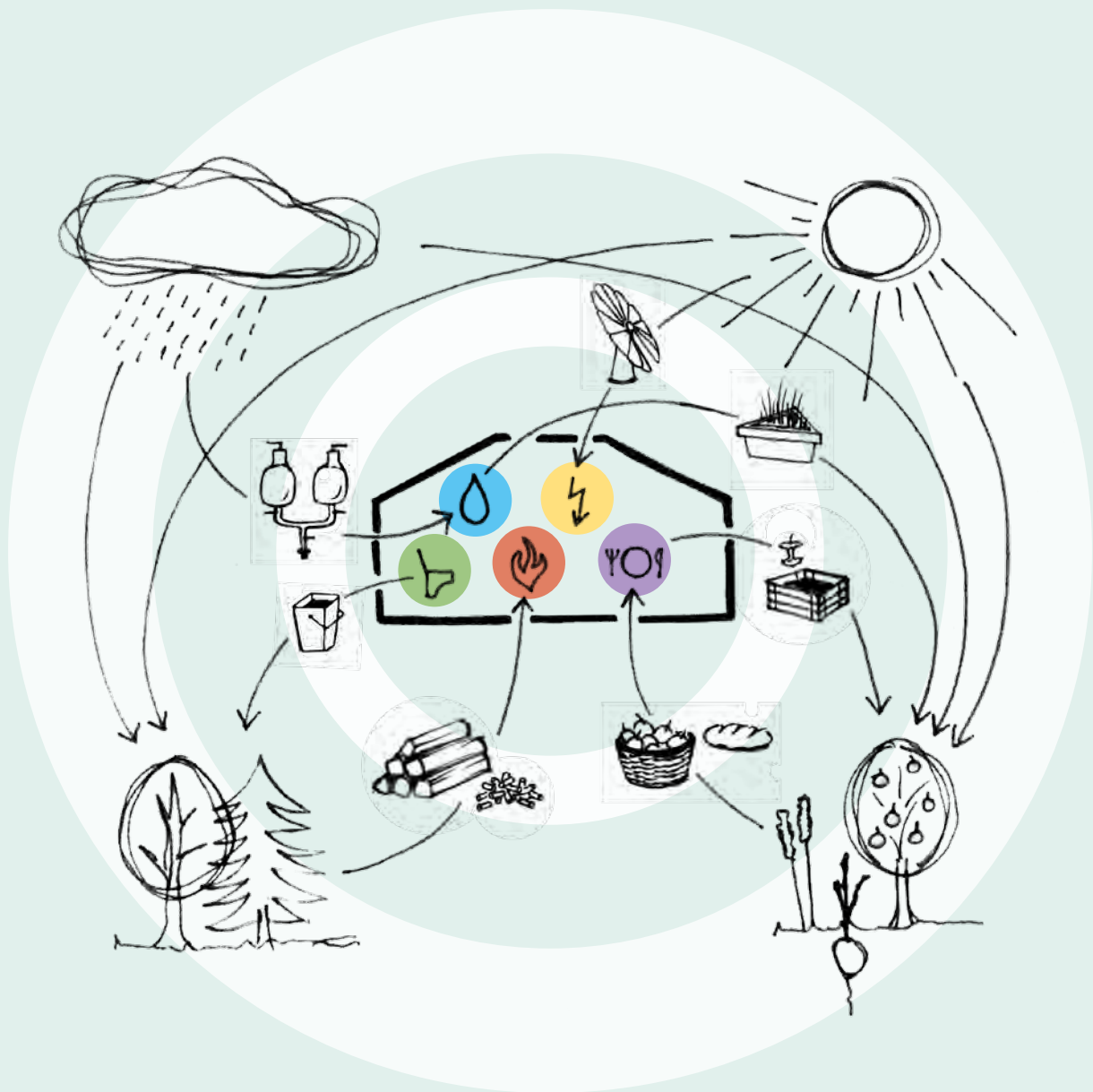
Je nach Standortpotenzial gibt es einen Garten mit eigener Kompostanlage, Hochbeete und ein geodätisches Gewächshaus für den ganzjährigen Anbau. Zum Nahrungskreislauf gehören auch die Trockentrenntoiletten, die hochwertigen Humus für Sträucher und Bäume liefern.

Stromkreislauf

Die Smartflower ist eine hydraulisch gesteuerte Photovoltaik-Insulanlage mit Lithiumakku. Sie öffnet ihre „Blüte“ am Morgen, folgt dem Lauf der Sonne und macht so Stromerzeugung mit Sonnenkraft erlebbar. Sichtbare Leitungswege führen in den Innenraum und auch kleine Kindergartenkinder verstehen ganz ohne Erklärungen, dass die Sonne den Strom für das Licht produziert.

Wärmekreislauf

Die Jurten werden über einen modernen Pelletofen beheizt, bei dem das Feuer sichtbar ist. Eine Steuerung mit Temperatursensor sorgt dafür, dass die Räume schon am frühen Morgen behaglich warm sind. Das Pelletlager befindet sich im überdachten Außenbereich und die Pellets können über eine Edelstahlschütte auch von kleineren Kindern entnommen werden, um gefahrlos den Vorratsbehälter am Ofen aufzufüllen.



Mit dem Raumsystem „Yurta“ werden Wasser-, Wärme-, Energie-, und Nahrungskreislauf im Alltag erlebbar:
 ● Der Strom kommt aus einer Photovoltaik-Inselanlage, ● geheizt wird mit Holzpellets und das Feuer ist über eine Sichtscheibe zu sehen, ● das Wasser wird in einer Pflanzenkläranlage gereinigt, ● die Toiletten produzieren hochwertigen Humus, ● im Garten kann Gemüse angebaut werden, das in der Küche verarbeitet wird.

Flexibler Innenraum

Mögliche Ausstattungsdetails

Dem Alter der Kinder entsprechend haben unsere Räume eine Ausstattung mit hohem Aufforderungscharakter und sollen dazu ermutigen, die Umgebung nach eigenen Bedürfnissen zu gestalten. Der runde und offene Grundriss unterstützt das Prinzip von Zusammenarbeit und Transparenz. Hinter dem schlichten und reduzierten Äußeren verbergen sich zahlreiche praktische Gestaltungsmöglichkeiten. Mit wenigen Handgriffen kann der Raum seinen Charakter verändern. Kindergartenkinder bauen sich kleine Spielcken und Lager, Jugendliche vielleicht lieber Team-Workstations und eine Chill-Area.

Modulares Möbelsystem

Das Scherengitter der Jurte dient als Rasteraufnahme für verschiedene Wandelemente, Regale und Spielgeräte (Bücherregale, klappbare Bürostation, Kletterwand, Stangen und Tücher für Lager und Verstecke, etc.). Die Möbel werden für jedes Projekt passend in hochwertiger Schreinerarbeit speziell für den runden Grundriss angefertigt. Dabei haben viele Elemente mehrere Funktionen, zum Beispiel ein kleiner Stauraum mit Sitzmöglichkeit oder ein Tisch, der gewendet auch als Regal genutzt werden kann.

Stauraum

Unter der zentralen, runden Bodenklappe lässt sich ein beleuchteter und begehbare Stauraum einbauen. Die zwölf Segmente der Bodenplatte können ebenfalls mit zusätzlichen Staufächern ausgestattet werden. Damit bleibt der Jurtenraum frei und es gibt dennoch viele Lagermöglichkeiten.

Flexible Beleuchtung

Mit der Beleuchtung können Lichtinseln und Lesecken geschaffen werden. Ein Leuchtersystem zum Einhängen in das Scherengitter greift organische Muster aus der Natur auf. Mobile LED-Spots mit verstellbarem Lichtkegel können an die Dachstangen angeklipt werden. Die Beleuchtung hat eine durchgängig hohe Farbtreue (High CRI LED-Beleuchtung mit CRI Wert von 95 – 98).

Küche

Die Küche ist modular und beweglich. Sie lässt sich zur Kochinsel zusammenfahren oder entlang der Wand aufstellen. Im Sommer kann die Kochstelle auch als Außenküche genutzt werden. Ausstattung: Granitarbeitsplatte mit Edelstahlspüle und zwei Becken, Unterschränke, Kühlschrank und Spülmaschine (hochwertige Markengeräte). Vier Gaskochfelder direkt eingelassen in die Granitplatte. Dunstabzug, beleuchtete, abwischbare Rückwand. Die Ausstattung wird von uns individuell mit den lokalen Ämtern und Behörden abgestimmt, damit alle gesetzlichen Vorgaben erfüllt sind.

Das Unternehmerteam

Die Gründer

Wir – Krishna Saraswati, Daniel Fels, Bernhard Hanel, Robin Wagner und Felix Ziegenbein – haben uns über die Arbeit an Kindergartenprojekten kennen und schätzen gelernt. Wir hatten dabei nie die Absicht, gemeinsam ein Unternehmen zu gründen, sondern haben mit Begeisterung und innerer Überzeugung als Unternehmer, Kommunikationsdesigner, Projektleiter und ehrenamtliche Vorstände gemeinsam an der Sache gearbeitet.

Durch zahlreiche Anfragen, die uns in der Folge erreicht haben, war für uns die Gründung von LivingCircles eine ganz natürliche und sinnhafte Konsequenz. Uns verbindet das Ziel, für Bildungseinrichtungen und nachhaltig orientierte Unternehmen hochwertige, inspirierende und besondere Räume zu schaffen, die einen Weg in eine lebenswerte Zukunft weisen.

Unsere Erfahrung

Mit „LivingCircles“ bündeln wir unsere langjährige Erfahrung und unsere unterschiedlichen Kompetenzen. Als Unternehmer, Projektleiter, Eltern, Kommunikationsdesigner und Vorstände von Bildungseinrichtungen kennen wir die Bedürfnisse unserer Kunden aus allen Perspektiven. Dank unserer bestehenden Aktivitäten und Unternehmen (KuKuk GmbH, KuKuk Kultur e.V., KuKuk Freiflug GmbH, Sozialkraftwerk e.V., Heinz Ziegenbein GmbH & Co. KG, Fels Klasar Kommunikationsgestaltung) können wir auf ein umfangreiches Know-How, Erfahrungen und Ressourcen zurückgreifen.

Unsere Arbeitsweise

Mit Offenheit und Neugier sind wir immer auf der Suche nach neuen Entwicklungen, die zu unserem ganzheitlichen pädagogischen Anspruch passen. Jedes unserer Projekte bringt immer auch neue Lösungen und eigene Entwicklungen hervor und bereichert das Gesamtsystem. Anhand der realen Bedürfnisse von Kindergärten und Schulen entwickeln wir unser Angebot praxisnah und kontinuierlich weiter. Unser Ziel ist es, durch diese Arbeitsweise immer einen Schritt weiter zu sein als unsere Mitbewerber.

Kontakt und Ansprechpartner

Krishna Saraswati

Taubentalstraße 3, 73525 Schwäbisch Gmünd

Tel. +49 178 5121980

krishna.saraswati@livingcircles.de

Felix Ziegenbein

Lutherstraße 54, 73614 Schorndorf

Tel. +49 176 64225229

felix.ziegenbein@livingcircles.de

www.livingcircles.de